

WIELLADERS

W110 D | W130 D | W170 D | W190 D



Focus op landbouw. Industriële productiviteit.

De New Holland W110 D, W130 D, W170 D en nieuwe W190 D wielladers voldoen perfect aan de behoeften van grootschalige landbouwbedrijven, loonwerkers en compost- en biogasbedrijven, waar optimaal presterende laders van essentieel belang zijn. De New Holland wielladers werden ontwikkeld op basis van machines die hun kwaliteiten bewezen in steengroeven, 24 uur per dag werkende recyclinginstallaties en talloze andere intensieve industriële toepassingen. Ze bieden veelzijdigheid, betrouwbaarheid en hoge prestaties.

De nieuwste wielladers van de D-serie bieden nog meer, dankzij een geheel nieuwe, best-in-class cabine, die sterk verbeterd zicht en ongeëvenaarde comfortniveaus garandeert. De kracht, topprestaties en betrouwbaarheid van de New Holland wielladers zijn bewezen. Daarnaast bieden ze ook een uitzonderlijk hoog comfort, waardoor ze tot de eerste keus van bestuurders behoren.



Modellen	Motorvermogen (pk)	Bak met via bouten -gemonteerde rand & QC (m ³)	Bedrijfsklaar gewicht Z-bar / LR (kg)	Rechte kantelbelasting Z-bar / LR (kg)
W110 D	144	1,7	11.303 / 11.431	7896 / 6781
W130 D	174	2,0	13.305 / 13.482	9497 / 8011
W170 D	197	2,4	15.291 / 15.494	10.271 / 8708
W190 D	234	3,2	19.270 / 19.540	11.980 / 9560



* Op W130 D & W170 D, indien toegestaan door de plaatselijke homologatie

** Tien LED werklichten, optie beschikbaar vanaf april 2018

Ergonomische perfectie.

De nieuwe cabine, specifiek ontworpen voor de wielladers van de D-serie, biedt het beste rondomzicht in zijn klasse en comfort en veiligheid voor de bestuurder. De nieuwe cabine heeft volledige FOPS- en ROPS-certificatie en is uitgerust met een gebogen voorruit uit één stuk voor optimaal en onbelemmerd zicht op de laderarm, met prima zicht naar voren wanneer de giek geheven is. Het zicht over de schouder, naar opzij en de verste punten is uitstekend, zodat de bestuurder ook in nauwe ruimtes nauwkeurig kan manoeuvreren.

De op de stoel gemonteerde joystick, de volledig afstelbare armluning en de nieuw ontworpen zijconsole zorgen ervoor dat alle belangrijke functies altijd binnen handbereik zijn. Bluetooth radio met in het plafond gemonteerde microfoon en remote-Aux en USB-stekkerbussen in de zijconsole. Het geavanceerde ventilatiepakket zorgt ervoor dat de cabine altijd comfortabel blijft, ongeacht de buitentemperaturen. De excellente filtratie houdt het stof buiten de cabine. Voor nog meer comfort werd de cabine op speciaal ontworpen isolatieblokken gemonteerd om geluid en trillingen te beperken. Het resultaat is een geluidsniveau van slechts 68 dBA.



Twee stoelopties

Er is keuze uit twee stoelen:

- Voor algemene laad- en loswerkzaamheden in graanschuren en op erven is de comfortabele premium verwarmde stoel met luchtvering ideaal
- Bestuurders die op ruwer terrein werken en vele uren in de cabine doorbrengen opteren beter voor de Deluxe stoel met actieve luchtvering, hoofdsteun en verwarming



Uitstekende ventilatie

- Dertien verstelbare luchtopeningen verzekeren uw comfort en houden de cabineruiten helder
- Bij koude temperaturen wordt de achterraut ontdooid via een roosterverwarming



Cabinefilters

- Het cabinefilterelement combineert hoge filtratieniveaus met een overvloedige capaciteit, zodat het minder vaak moet worden vervangen
- Keuze tussen de standaard CAT 2 HVAC of de CAT 3 HVAC met actieve koolstoffilter die apart besteld kan worden via CNH Industrial Parts
- Het filtratiesysteem is gekoppeld aan een geavanceerd verwarmings- en airco-/ventilatiepakket



Mooie details

- De dubbele binnenspiegel in de cabine en de zonnewering voor en achter verhogen de veiligheid en verminderen blinde vlekken
- De rechter zijruit kan in volledig geopende stand geblokkeerd worden, voor vlotte conversatie met personen op de grond

Blijf koel

- Optionele draagbare koelbox van 30 liter houdt uw dranken en snacks de hele dag koel

Bedieningen.

Nieuwe, op de stoel gemonteerde armleuning

De wielladers van de D-serie beschikken over een nieuw ontworpen armleuning en joystick, speciaal ontwikkeld om de bestuurder te ontlasten. Er werd rekening gehouden met de hoek die de arm van de bestuurder maakt ten opzichte van het lichaam, om de gewrichten zoveel mogelijk te ontlasten en de bloedsomloop niet te belemmeren. De stoel biedt volledige ondersteuning, zodat het lichaam in een goede houding blijft. Het resultaat? Minder vermoeidheid en voordelen op lange termijn voor de gezondheid van de bestuurder.



- Volledig verstelbare, op de stoel gemonteerde armleuning en armkussen
- Voor maximaal comfort kan de armleuning horizontaal, onafhankelijk van de stoel, verschoven worden
- Het kussen van de armleuning kan verticaal versteld worden





Antireflectie digitaal dashboard met LCD

- LCD-kleurendisplay van 8 inch met drukknoppen biedt de bestuurder een digitaal dashboard op de A-stijl
- Navigatieknoppen geven toegang tot andere menu's, waaronder machinegegevens, onderhoudsinstellingen en herinneringen
- Instellen van verschillende werkparameters, zoals startversnelling, doorstroomhoeveelheden en motormodi
- Wanneer de achteruitversnelling wordt geselecteerd, toont het display automatisch het beeld van de achteruitkijkcamera
- Het display is antireflecterend en schakelt automatisch om tussen dag- en nachtmodus



Keuze te over

- Optie om de op de kolom gemonteerde vooruit-/achteruit shuttlehendel te gebruiken of om te schakelen naar de FNR-knoppen (vooruit-neutraal-achteruit) op de joystick

Alles binnen handbereik

- De nieuwe zijconsole is voorzien van een duidelijk knoppenpaneel zodat de bestuurder overal makkelijk bij kan
- De van kleurcodes voorziene knoppen zijn in groepen onderverdeeld en hebben lampjes om aan te geven of de functie actief is
- Met rubber beklede opbergbakjes, twee bekerhouders, een opbergnet, remote AUX- en USB-stekkerbussen en 12-Volt stroomaansluitingen zijn standaard

Bewezen duurzaamheid onder de zwaarste omstandigheden.

New Holland bouwde de wielladers van de D-serie voor het laden en lossen van wortelgewassen, compost, mest, graan, houtspaanders en andere losse materialen. De wielladers van de D-serie beschikken ook over voldoende trekkracht om in diepe mest of steil aflopende kuilen voor kuilvoer te werken. Ze werden ontworpen voor maximale productiviteit en beschikken over prestaties die de vergelijking kunnen doorstaan met de krachtigste veldhakselaars.

Transmissie

- Een 40 km/u* Ecoshift powershift-transmissie met vijf versnellingen is standaard op de W190 D en een optie op de W130 D & W170 D
- De koppelomzetter kan boven de 2^e versnelling vergrendeld worden om te verzekeren dat 100% van het motorvermogen naar de assen wordt gestuurd
- De transmissie beschikt over een 'power-inch'-functie: geoptimaliseerde duwkracht zonder terugrollen
- Zowel de W110 D, W130 D en W170 D worden aangeboden met een 40 km/u powershift-transmissie met vier versnellingen, met automatische of manuele schakeling tussen versnellingen
- Op de vier modellen kan de vooruit/achteruit-shuttle via een op de stuurkolom gemonteerde hendel of via vooruit-/achteruitknoppen op de joystick bediend worden
- Om laadcycli te versnellen, is het mogelijk de lader te stoppen door het rijpedaal los te laten, zonder de remmen te gebruiken. Zelfs op hellingen rolt de machine niet terug
- Als de rem wordt ingetrapt, gaat het volle motorvermogen naar het hydraulische systeem, voor optimale laadprestaties





Schommeling achteras

- De schommeling van de achteras wordt niet benadeeld door de optionele brede 750/65R26 landbouwbanden, die de stabiliteit behouden bij aanwezigheid van grote klonten materiaal bij grassilage en het inkuilen van maïs



Heavy duty assen

- De W170 D & W190 D wielladers zijn standaard uitgerust met heavy duty assen met een automatisch 100% vergrendelend voordifferentieel en een volledig open differentieel in de achteras
- Het voordifferentieel kan ook manueel geactiveerd worden via een voetschakelaar
- Zowel de W110 D als de W130 D zijn uitgerust met standaard voor- en achterassen met limited-slip differentieel



Transmissie-kickdown

- Alle modellen hebben een functie voor transmissie-‘kickdown’ die wordt geactiveerd via een knop op de joystick
- Met deze functie wordt snel omgeschakeld naar een lagere versnelling, voor optimaal vermogen bij klimmen of duwen

* 45 km/u op de W130 D & W170 D waar toegestaan door de plaatselijke homologatie

De standaard verhogen.

De W110 D, W130 D, W170 D en W190 D wielladers van New Holland zijn uitgerust met de krachtige Z-bar giek, vervaardigd van 45 mm dik plaatstaal. Omdat gekozen kan worden tussen Standard en Long Reach gieken, kan de machine exact op verschillende hanteringsprioriteiten afgestemd worden.

- Bij veeleisende landbouw- en composttoepassingen is de standaard giek ideaal om te werken met silagevorken, graanduwers en heavy-duty bakken
- De Long Reach giek verhoogt de uitkiephoogtes met 400 - 500 mm. Deze langere giek, die over dezelfde uitzonderlijke sterkte beschikt als de standaard giek, is de beste keuze voor laad- en loswerkzaamheden zoals intensieve graanopslag, composteren, het inladen van voertuigen en voorraadbeheer



Gecentraliseerde smeerpunten

- Waar mogelijk werden alle smeerpunten samen gegroepeerd
- Het optionele automatische smeersysteem verzekert regelmatige en gedoseerde smering, voor lagere bedrijfskosten gedurende de hele levensduur
- Het automatische smeersysteem omvat een schakelaar in de cabine om een manuele smeercyclus te activeren

Automatische giekfuncties

- Tot een vooraf bepaalde hoogte heffen
- Terugkeren naar een vooringesteld grafniveau
- De giek heffen tot een ingestelde hoogte voor transport / omschakeling tussen laden en uitkiepen
- De machines kunnen worden uitgerust met een Auto Glide-giekvering



Modellen	Hydraulische pompcapaciteit
W110 D (l/min.)	134
W130 D (l/min.)	171
W170 D (l/min.)	206
W190 D (l/min.)	240

Hydraulisch debiet naar vraag

- Hydraulisch systeem met gesloten center en lastmeting is standaard uitrusting, de W170 D en W190 D hebben bovendien een tandpomp voor meer capaciteit
- Sleutelement van het New Holland design is efficiëntie; de opbrengst van de hydraulische pompen is afhankelijk van de vraag
- Wanneer het rempedaal wordt ingetrapt, wordt het volle motorvermogen beschikbaar gesteld voor het hydraulische systeem, maar het systeem zal alleen om extra vermogen vragen indien nodig voor de taak in kwestie. Het debiet wordt afgestemd op de vraag, om de giek snel omhoog/omlaag te brengen of om het hulpstuk te vullen/uit te kiepen

Efficiëntie zonder compromissen.

De New Holland W110 D, W130 D, W170 D en W190 D wielladers worden aangedreven door 4,5 l en 6,7 l NEF hoog-efficiënte HI-eSCR motoren en combineren betrouwbaarheid met het zuinigste verbruik in hun klasse. De NEF-motoren voldoen aan de Tier 4B emissievoorschriften en zijn ontwikkeld in samenwerking met New Hollands zusteronderneming FPT Industrial, pionier op het gebied van common-rail brandstofinspuiting en producent van SCR-motoren die hun waarde voor landbouw-, transport- en industrietoepassingen al meer dan 10 jaar bewezen. De nieuwste ECOBlue- en HI-eSCR-technologie maakt gebruik van een nieuw ontwikkelde elektronische regeleenheid, die zowel de motor als de HI-eSCR uitlaat beheert om motorbelasting, emissies en nabehandeling nauwgezet op elkaar af te stemmen. Met behulp van een closed-loop systeem waarmee de NOx-niveaus in de uitlaat voortdurend gecontroleerd worden, bewaakt het HI-eSCR-systeem de AdBlue-stroom nauwgezet. Dit resulteert in een NOx-omzetting van meer dan 95%, terwijl het verbruik van AdBlue tot het minimum wordt beperkt.

New Holland bouwde de wielladers van de D-serie met de motor ver achter de achteras geplaatst, zodat de gewichtsbalans geoptimaliseerd werd en het niet nodig is extra "dood" gewicht toe te voegen. Deze benadering verzekert ook ongehinderde toegang vanaf de grond tot de onderhoudspunten van de motor, aangezien er geen radiatoren in de weg zitten. Dankzij de schone werking van de motor zijn de intervallen voor motorolieverversing vastgelegd op 500 uur. De NEF-motoren worden gebruikt voor New Holland tractoren, maaidorsers en veldhakselaars. Ze onderscheiden zich door het zuinigste brandstofverbruik in hun klasse en ongeëvenaarde after-sales ondersteuning.

ECOBBlue
HI-eSCR

FPT
POWERTRAIN TECHNOLOGIES



Selecteerbare motormodi

Er kan worden gekozen uit vier verschillende motormodi, zodat het uitgangsvermogen van de motor exact op uw vereisten wordt afgestemd, voor maximale efficiëntie en brandstofbesparing

- **ECO** - voor maximale brandstoffefficiëntie
- **STANDAARD** - voor normale laad- en transportwerkzaamheden
- **MAX** - voor agressief duw- en klimwerk
- **AUTO** - voor een snel reagerend uitgangsvermogen van de motor

Slim koelpakket

- Een belangrijk ontwerpkenmerk van de wielladers van de D-serie is de plaatsing van de motor achter de achteras, met een koel-'kubus' tussen de motor en de transmissie
- De programmeerbare omkeerbare ventilator (optie) forceert de lucht apart door elk van de vijf hoofdradiatoren, zodat elke radiator profiteert van een rechtstreekse koele luchtstroom
- Er stroomt geen warme lucht door de radiatoren, zodat de belasting op de koelventilator wordt verlaagd en minder vermogen wordt verbruikt

Opties voor nog meer productiviteit.



Banden

- New Holland biedt een brede keuze af-fabriek gemonteerde banden voor werk op geplaveide oppervlakken, of voor gebruik op zachte grond of werkzaamheden in steil aflopende kuilen voor kuilvoer
- Er zijn spatborden van verschillende breedtes leverbaar, afhankelijk van de geselecteerde wielen/banden



Snelkoppeling

- Veelzijdigheid en snelle aankoppeling van werktuigen dankzij de hydraulische heavy duty snelkoppeling, compatibel met de meest uiteenlopende werktuigen



Joystickbesturing JSS

- Het JSS-systeem maakt gebruik van een joystick op de linker armlenning om de stuurfunctie van de wiellader te regelen
- Dit leidt tot minder vermoeidheid van de bestuurder en verhoging van de machineproductiviteit bij repetitieve werktaken zoals het inladen van trucks en compostrecycling, waarbij meestal een repetitief V-patroon wordt gevolgd



LED-verlichting

- Dankzij maximaal zes* LED-werklampen met hoge intensiteit wordt de veiligheid verbeterd en verandert de nacht in dag
- Nieuwe en verbeterde LED koplampen zorgen voor optimaal zicht en een langere levensduur

* Tien LED werklichten, optie beschikbaar vanaf april 2018

Tijd en geld besparen.

Alle belangrijke onderhoudspunten zijn vanaf de grond bereikbaar en de ééndelige motorkap wordt elektronisch omhoog en omlaag gebracht, om het u nog makkelijker te maken. Het 'kubus'-koelpakket is zo ontworpen dat het vlot kan worden gereinigd. Het cabinefilter wordt verwijderd, gereinigd en teruggezet zonder dat u op een trap moet klimmen of ingewikkelde sluitingen moet losmaken. Een extra verbetering is het optionele gecentraliseerde smeersysteem. De New Holland wielladers van de D-serie zijn gebouwd om hoge prestaties, lange levensduur en levenslang lage bedrijfskosten te garanderen.



- De ééndelige motorkap is voorzien van elektrische opening (modellen W130 D en W170 D en W190 D)



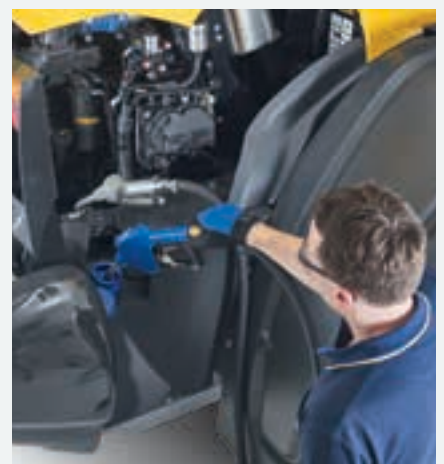
- Motorkapschakelaar, batterijschakelaar en accuklemmen zijn gegroepeerd achteraan de machine



- Eenvoudige toegang tot de afzonderlijke radiatoren voor makkelijke routine reiniging



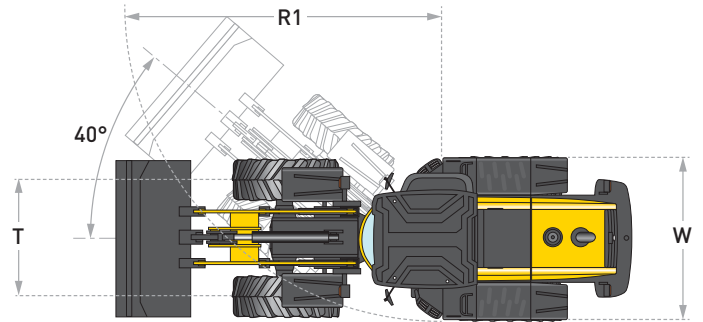
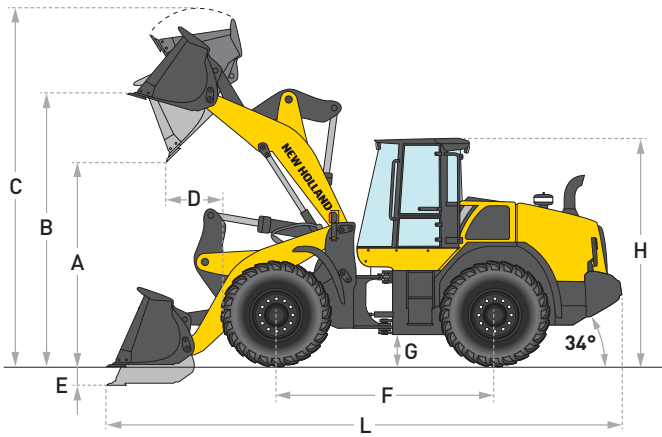
- Bereikbaarheid vanaf de grond van de onderhoudspunten maken jobs eenvoudiger, sneller en veiliger



- Voor de veiligheid zijn de brandstoftank en AdBlue-tank enkel bereikbaar bij geopende motorkap

Modellen		W110 D	W130 D	W170 D	W190 D
Motor*		NEF N45	NEF N67	NEF N67	NEF N67
Aantal cilinders / kleppen		4 / 4	6 / 4	6 / 4	6 / 4
Aanzuiging		Turbocompressor met lucht-lucht koeling			
Voldoet aan de emissievoorschriften		Tier 4B / Stage 4	Tier 4B / Stage 4	Tier 4B / Stage 4	Tier 4B / Stage 4
Nabehandelingssysteem		HI-eSCR	HI-eSCR	HI-eSCR	HI-eSCR
Brandstofsysteem - Common Rail meervoudige injectie		●	●	●	●
Inhoud (cm ³)		4500	6700	6700	6700
Max. vermogen - ISO TR14396 - ECE R120 (kW/pk)		106/144 bij 1800 tpm	128/174 bij 1800 tpm	145/197 bij 2000 tpm	172 / 234 bij 1800 tpm
Max. koppel - ISO TR14396 (Nm)		608 bij 1600 tpm	730 bij 1600 tpm	950 bij 1300 tpm	1184 bij 1300 tpm
Inhoud dieseltank (Liter)		189	246	246	288
Inhoud AdBlue-tank (Liter)		37	37	37	37
Inhoud koelsysteem (Liter)		22	26,8	28	30
Hoeveelheid motorolie (Liter)		12	13	15	15
Onderhoudsinterval (uur)		500	500	500	500
Powershift met 5 versnellingen met Lock-Up koppeling		-	○	○	●
Power Inch (proportionele ont koppeling afhankelijk van de remintensiteit)		-	○	○	●
Aantal versnellingen (VxA)		-	5x3	5x3	5x3
Minimumsnelheid vooruit (km/u)		-	7	7	7
Maximumsnelheid vooruit (km/u)		-	45**	45**	40
Minimumsnelheid achteruit (km/u)		-	7	8	7
Maximumsnelheid achteruit (km/u)		-	32	31	28
Powershift met 4 versnellingen met Intelligent Clutch Cut Off (ICCO)		●	●	●	-
Aantal versnellingen (FxR)		4x3	4x3	4x3	-
Minimumsnelheid (km/u)		7	7	8	-
Maximumsnelheid (km/u)		40	40	38	-
Minimumsnelheid achteruit (km/u)		7	7	8	-
Maximumsnelheid achteruit (km/u)		25	25	26	-
Elektrisch systeem					
Dynamo (Amp)		70	120	120	120
Accu		24 V (2 x 12 V)	24 V (2 x 12 V)	24 V (2 x 12 V)	24 V (2 x 12 V)
Assen en differentieel					
Totale schommeling achteras (°)		24	24	24	24
Standaard assen met limited slip-differentieel		●	●	○	-
Heavy duty assen met open differentieel en automatiek		○	○	●	●
Hydraulisch systeem					
Kleppen		Rexroth hydraulisch systeem met gesloten center en lastmeting. Hoofdklep met 3 secties			
Stuurinrichting		De orbitrol van de stuurinrichting wordt hydraulisch geactiveerd met een prioriteitklep			
Automatische functies		Bak terug-naar-graven, giek terug-naar-transportstand, giekhoogteregeling			
Bedieningstype		Bediening via elektrohydraulische joystick of bediening via twee/drie hendels			
Pomptype		Pomp met variabele opbrengst		Tandempomp met variabele opbrengst	
Inhoud hydraulische olietank (Liter)		57	91	91	91
Opbrengst hoofdpomp bij 2000 tpm (l/min.)		134	171	206	240
Max. pompopbrengst /-druk hulpcircuit (Liter per minuut / Bar)		162 / 225	162 / 225	260 / 225	260 / 225
Banden					
Banden		Ruim aanbod van landbouwbanden en industriële banden			
Remmen					
Bedrijfsrem		Onderhoudsvrij, zelf-afstellende schijfremmen in oliebad op 4 wielen			
Remschijfoppervlak (m ² /naaf)		0,31	0,31	0,39	0,47
Parkeerrem		Met negatieve rem worden alle wielen automatisch gestopt wanneer de motor wordt gestopt			
Schijfremoppervlak (cm ²)		58	58	82	82
Cabine					
Bescherming tegen vallende voorwerpen (FOPS) ISO EN3449		●	●	●	●
Kantelbeveiliging (ROPS) ISO EN13510		●	●	●	●
Geluidsniveau in de cabine - LpA - (ISO 6595/6396/3744) (dBA)		68	68	68	68
Geluidsniveau buiten - LwA - (SAE J88 SEP80) (dBA)		102	104	103	104
Trillingen - (ISO 7096:2000) (m/s ²)		minder dan 0,5	minder dan 0,5	minder dan 0,5	minder dan 0,5

● Standaard ○ Optioneel - Niet leverbaar * Ontwikkeld door FPT Industrial ** Waar de plaatselijke homologatie dit toelaat



Ladersnelheid

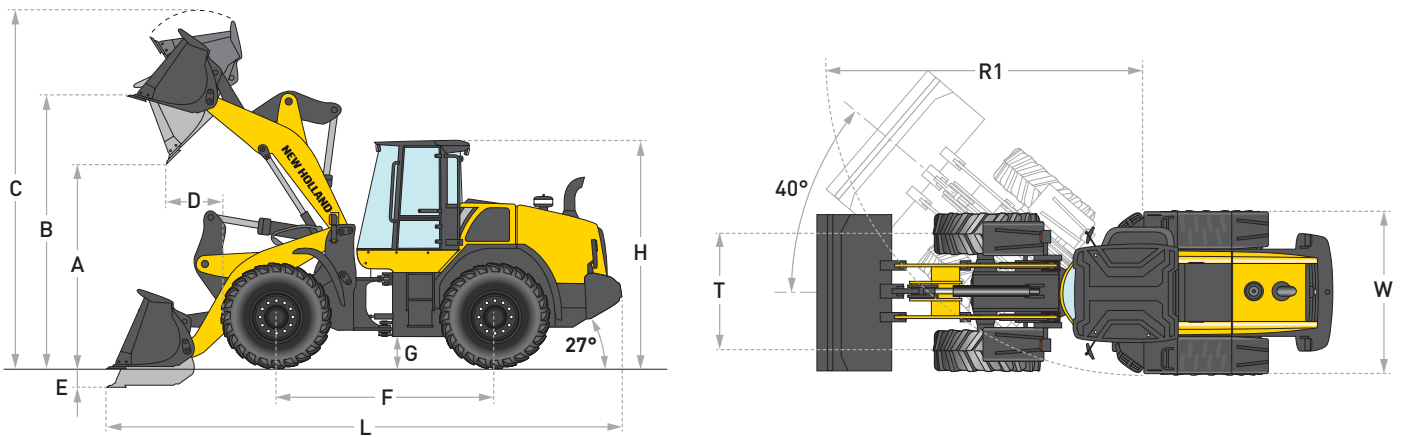
Heftijd (geladen)	(sec)	5,4
Uitkieptijd (geladen)	(sec)	1,2
Daaltijd (leeg, aangedreven omlaag)	(sec)	3,9
Daaltijd (leeg, vlottend omlaag)	(sec)	3,9

Afmetingen

Z-bar bak

Long Reach bak

		1,9 m ³		1,7 m ³ w/QC		1,7 m ³		1,7 m ³ w/QC	
		rand	tanden	rand	tanden	rand	tanden	rand	tanden
Bakcapaciteit, volgeladen	(m ³)	2,1	1,98	1,75	1,66	1,88	1,78	1,75	1,66
Werkbelasting ISO 14397 - 1 doorgebogen banden	(kg)	3526	3560	3371	3437	3058	3090	2882	2940
Breedte bak, buiten	(mm)	2497	2540	2497	2540	2497	2540	2497	2540
Gewicht bak	(kg)	857	794	1052	998	813	759	1052	998
Kantelbelasting - recht	(kg)	8229	8297	7896	8039	7153	7219	6781	6905
Kantelbelasting - scharnierend op 40°	(kg)	7053	7121	6741	6874	6115	6181	5764	5880
Losbreekkracht	(kg)	7599	8342	7019	7664	8130	8967	7016	7661
Hefvermogen vanaf de grond	(kg)	8874	9005	7898	8440	8925	8984	8521	8673
A - Uitkiephoogte op 45° op volle hoogte	(m)	2,62	2,55	2,48	2,41	3,04	2,97	2,92	2,86
B - Hoogte scharnierpen	(mm)	3605	3606	3605	3605	3985	3985	3984	3985
C - Totale werkhoogte	(m)	4,74	4,74	4,74	4,74	5,06	5,06	5,12	5,12
D - Reikwijdte bak bij 45° uitkiepen	(m)	1,11	1,19	1,07	1,14	1,04	1,12	1,13	1,20
E - Graafdiepte	(mm)	83	85	102	105	110	108	137	140
F - Wielbasis	(m)	2,75	2,75	2,75	2,75	2,75	2,75	2,75	2,75
G - Bodemvrijheid	(mm)	341	341	341	341	341	341	341	341
H - Minimumhoogte (bovenkant cabine)	(mm)	3275	3275	3275	3275	3275	3275	3275	3275
L - Totale lengte met bak aan de grond	(mm)	6838	6937	6930	7030	7111	7207	7272	7371
R1 - Draaistraal (buitenzijde van banden)	(mm)	5017	5017	5017	5017	5017	5017	5017	5017
T - Spoorinstelling	(m)	2,00	2,00	2,00	2,00	2,00	2,00	2,00	2,00
W - Totale breedte (met 20.5R25 L3 radiale banden)	(mm)	2478	2478	2478	2478	2478	2478	2478	2478
Inkiepen bak in draagstand	(°)	44	44	50	50	46	46	51	51
Max. inkiephoek op volle hoogte	(°)	54	54	59	59	55	55	60	60
Bedrijfsklaar gewicht machine met XHA2 (L3) banden	(kg)	11.098	11.045	11.303	11.250	11.192	11.138	11.431	11.377



Ladersnelheid

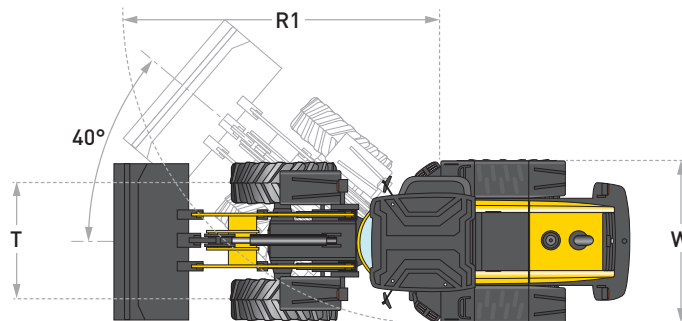
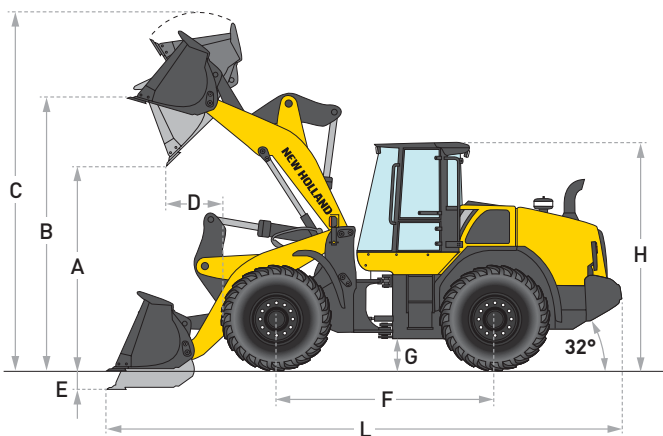
Heftijd (geladen)	(sec)	6,3
Uitkieptijd (geladen)	(sec)	1,2
Daaltijd (leeg, aangedreven omlaag)	(sec)	4,4
Daaltijd (leeg, vlottend omlaag)	(sec)	4,4

Afmetingen

Z-bar bak

Long Reach bak

		2,3 m ³		2,0 m ³ w/QC		2,14 m ³		2,0 m ³ w/QC	
		rand	tanden	rand	tanden	rand	tanden	rand	tanden
Bakcapaciteit, volgeladen	(m ³)	2,3	2,3	2,03	1,93	2,1	2,1	2,03	1,93
Werkbelasting ISO 14397 - 1 doorgebogen banden	(kg)	4241	4275	3983	4051	3641	3674	3344	3403
Breedte bak, buiten	(mm)	2497	2540	2497	2540	2497	2540	2497	2540
Gewicht bak	(kg)	924	871	1377	1328	878	825	1377	1323
Kantelbelasting - recht	(kg)	10.030	10.099	9497	9649	8626	8692	8011	8139
Kantelbelasting - scharnierend op 40°	(kg)	8481	8551	7965	8103	7283	7349	6688	6805
Losbreekkracht	(kg)	10.099	10.973	9448	10.175	11.548	12.645	9475	10.201
Hefvermogen vanaf de grond	(kg)	9859	9992	8709	9243	11.515	11.577	10.822	10.949
A - Uitkiephoogte op 45° op volle hoogte	(m)	2,75	2,68	2,71	2,63	3,26	3,21	3,22	3,15
B - Hoogte scharnierpen	(mm)	3833	3833	3832	3832	4258	4258	4256	4256
C - Totale werkhoogte	(m)	5,04	5,04	5,05	5,05	5,46	5,46	5,47	5,47
D - Reikwijdte bak bij 45° uitkiepen	(m)	1,07	1,15	1,10	1,18	1,0	1,07	1,21	1,30
E - Graafdiepte	(mm)	86	87	87	90	85	86	92	95
F - Wielbasis	(m)	2,90	2,90	2,90	2,90	2,90	2,90	2,90	2,90
G - Bodemvrijheid	(mm)	389	389	389	389	389	389	389	389
H - Minimumhoogte (bovenkant cabine)	(mm)	3384	3384	3384	3384	3384	3384	3384	3384
L - Totale lengte met bak aan de grond	(mm)	7469	7567	7527	7633	7754	7852	7935	8041
R1 - Draaistraal (buitenzijde van banden)	(mm)	5223	5223	5223	5223	5223	5223	5223	5223
T - Spoorinstelling	(m)	1,95	1,95	1,95	1,95	1,95	1,95	1,95	1,95
W - Totale breedte (met 20.5R25 L3 radiale banden)	(mm)	2478	2478	2478	2478	2478	2478	2478	2478
Inkiepen bak in draagstand	(°)	45	45	50	50	46	46	51	51
Max. inkiephoek op volle hoogte	(°)	55	55	60	60	59	59	64	64
Bedrijfsklaar gewicht machine met XHA2 (L3) banden	(kg)	12.853	12.799	13.305	13.252	12.983	12.930	13.482	13.428



Ladersnelheid

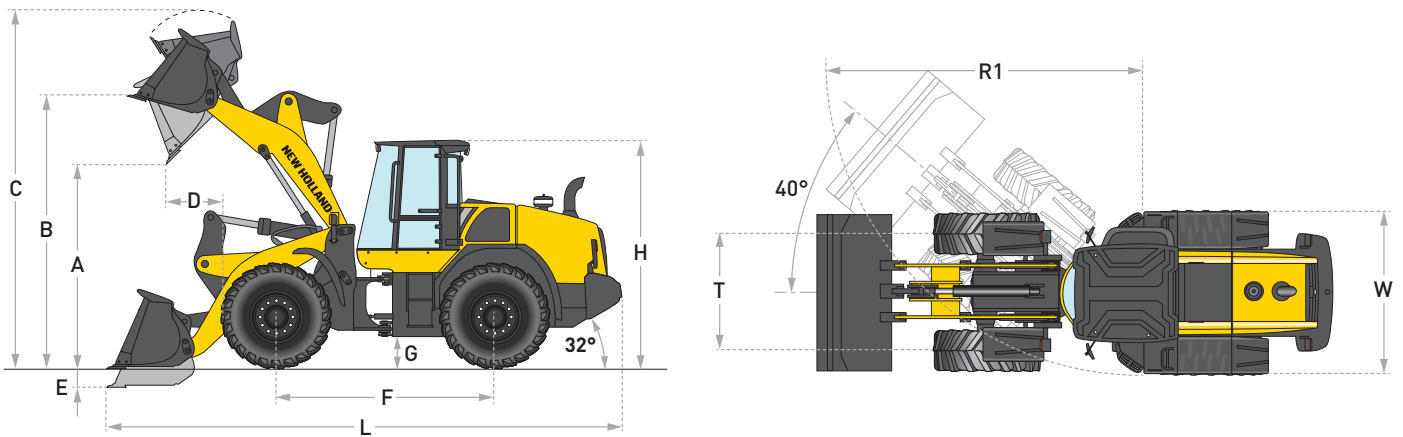
Heftijd (geladen)	(sec)	5,2
Uitkieptijd (geladen)	(sec)	1,2
Daaltijd (leeg, aangedreven omlaag)	(sec)	2,5
Daaltijd (leeg, vlottend omlaag)	(sec)	2,4

Afmetingen

Z-bar bak

Long Reach bak

	2,7 m ³		2,4 m ³ w/QC		2,5 m ³		2,4 m ³ w/QC		
	rand	tanden	rand	tanden	rand	tanden	rand	tanden	
Bakcapaciteit, volgeladen	(m ³)	2,68	2,68	2,71	2,61	2,45	2,45	2,71	2,61
Werkbelasting ISO 14397 - 1 doorgebogen banden	(kg)	4764	4776	4129	4175	4065	4078	3484	3522
Breedte bak, buiten	(mm)	2712	2726	2712	2726	2494	2510	2712	2726
Gewicht bak	(kg)	1221	1202	1745	1726	1155	1134	1745	1726
Kantelbelasting - recht	(kg)	11.741	11.766	10.271	10.382	10.019	10.046	8708	8797
Kantelbelasting - scharnierend op 40°	(kg)	9528	9552	8259	8350	8129	8156	6969	7044
Losbreekkracht	(kg)	14.599	15.710	12.116	12.928	14.593	15.704	11.991	12.799
Hefvermogen vanaf de grond	(kg)	13.706	13.735	12.439	12.558	11.451	11.487	10.317	10.406
A - Uitkiephoogte op 45° op volle hoogte	(m)	2,93	2,83	2,73	2,63	3,32	3,32	3,13	3,02
B - Hoogte scharnierpen	(mm)	3976	3976	3974	3974	4371	4371	4369	4369
C - Totale werkhoogte	(m)	5,33	5,33	5,35	5,35	5,72	5,72	5,74	5,74
D - Reikwijdte bak bij 45° uitkiepen	(m)	1,12	1,22	1,17	1,26	1,12	1,22	1,17	1,26
E - Graafdiepte	(mm)	77	91	67	80	79	93	69	83
F - Wielbasis	(m)	3,25	3,25	3,25	3,25	3,25	3,25	3,25	3,25
G - Bodemvrijheid	(mm)	384	384	384	384	384	384	384	384
H - Minimumhoogte (bovenkant cabine)	(mm)	3378	3378	3378	3378	3378	3378	3378	3378
L - Totale lengte met bak aan de grond	(mm)	7659	7807	7839	7987	8017	8164	8198	8344
R1 - Draaistraal (buitenzijde van banden)	(mm)	5748	5748	5748	5748	5748	5748	5748	5748
T - Spoorinstelling	(m)	2,03	2,03	2,03	2,03	2,03	2,03	2,03	2,03
W - Totale breedte (met 20.5R25 L3 radiale banden)	(mm)	2558	2558	2558	2558	2558	2558	2558	2558
Inkiepen bak in draagstand	(°)	44	44	38	38	43	43	37	37
Max. inkiephoek op volle hoogte	(°)	57	57	51	51	57	57	51	51
Bedrijfsklaar gewicht machine met XHA2 (L3) banden	(kg)	14.767	14.748	15.291	15.272	14.904	14.882	15.494	15.475


Ladersnelheid

Heftijd (geladen)	(sec)	6,2
Uitkieptijd (geladen)	(sec)	1,2
Daaltijd (leeg, aangedreven omlaag)	(sec)	2,9
Daaltijd (leeg, vlottend omlaag)	(sec)	2,5

Afmetingen
Z-bar bak
Long Reach bak

		3,4 m ³		3,2 m ³ w/QC		3,2 m ³		3,2 m ³ w/QC	
		rand	tanden	rand	tanden	rand	tanden	rand	tanden
Bakcapaciteit, volgeladen	(m ³)	3,3	3,2	3,2	3,1	3,2	3,1	3,2	3,1
Werkbelasting ISO 14397 - 1 doorgebogen banden	(kg)	5490	5500	4740	4770	4440	4450	3750	3770
Breedte bak, buiten	(mm)	2950	2990	2950	2990	2950	2990	2950	2990
Gewicht bak	(kg)	1570	1550	2640	2620	1540	1520	2640	2620
Kantelbelasting - recht	(kg)	13.620	13.640	11.980	12.040	11.030	11.060	9560	9600
Kantelbelasting - scharnierend op 40°	(kg)	10.980	11.000	9480	9540	8880	8900	7500	7540
Losbreekkracht	(kg)	15.040	16.030	12.800	13.540	15.700	16.730	13.040	13.790
Hefvermogen vanaf de grond	(kg)	17.720	17.860	13.310	13.590	13.900	13.920	12.400	12.450
A - Uitkiephoogte op 45° op volle hoogte	(m)	2,93	2,85	2,73	2,64	3,39	3,31	3,17	3,08
B - Hoogte scharnierpen	(mm)	4120	4120	4120	4120	4560	4560	4560	4560
C - Totale werkhoogte	(m)	5,485	5,485	5,59	5,59	5,89	5,89	6,03	6,03
D - Reikwijdte bak bij 45° uitkiepen - totale hoogte	(m)	1,165	1,245	1,185	1,26	1,25	1,33	1,3	1,38
E - Graafdiepte	(mm)	75	85	75	85	140	150	140	150
F - Wielbasis	(m)	3,34	3,34	3,34	3,34	3,34	3,34	3,34	3,34
G - Bodemvrijheid	(mm)	430	430	430	430	430	430	430	430
H - Minimumhoogte (bovenkant cabine)	(mm)	3460	3460	3460	3460	3460	3460	3460	3460
L - Totale lengte met bak aan de grond	(mm)	8080	8200	8260	8380	8540	8660	8750	8870
R1 - Draaistraat (buitenzijde van banden)	(mm)	6000	6000	6000	6000	6000	6000	6000	6000
T - Spoorinstelling	(m)	2,23	2,23	2,23	2,23	2,23	2,23	2,23	2,23
W - Totale breedte met 23.5R25 banden	(mm)	2830	2830	2830	2830	2830	2830	2830	2830
Inkiephoek bak in draagpositie	(°)	45	45	44	44	43	43	43	43
Max. inkiephoek op volle hoogte	(°)	59	59	58	58	60	60	60	60
Bedrijfsklaar gewicht machine met XHA2 (L3) banden	(kg)	18.200	18.180	19.270	19.250	18.440	18.420	19.540	19.520

New Holland Top Service: klantenondersteuning en -informatie.



Topbeschikbaarheid

We zijn er altijd voor u: 24 uur per dag, 7 dagen per week, heel het jaar door! Welke informatie u ook nodig hebt, wat uw probleem of vraag ook is, u hoeft enkel het gratis nummer* van de New Holland Top Service te bellen.



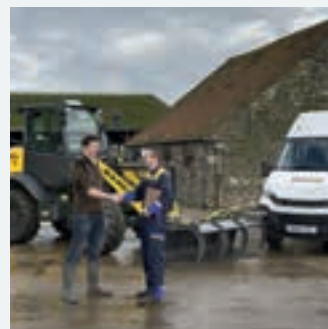
Topsnelheid

Supersnelle levering van onderdelen: wanneer u ze nodig hebt, waar u ze nodig hebt!



Topprioriteit

Snelle oplossingen tijdens het seizoen: omdat uw oogst niet kan wachten!



Toptevredenheid

Wij zoeken de oplossing die u nodig hebt, volgen ze op en houden u op de hoogte: tot u 100% tevreden bent!



Raadpleeg voor meer details uw New Holland-dealer!

* Wanneer nodig kunt u New Holland Top Service contacteren op het nummer 00800 64 111 111, 24 uur op 24, 7 dagen op 7, het hele jaar door, gratis vanaf een vaste lijn. Vanaf een mobiele telefoon kunt u New Holland Top Service bereiken op het volgende nummer: 02 2006116. Telefoneren vanaf een mobiele lijn zal niet gratis zijn, maar gebeurt voor eigen rekening. Voor informatie in verband met het prijstarief neemt u best vooraf contact op met uw provider.

BIJ UW DEALER



www.newholland.com

